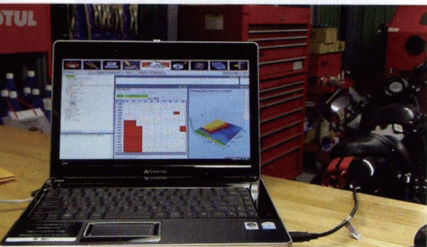


# アップデートで20 100馬力OVER

ガレージTOTAL  
tel\_029-835-7288 www.garagetotal.com

ハーレーを始め、国内外問わずハイエンドレーシングカーのチューニングやエキゾースト製作を手掛けるガレージTOTAL。今回、02年以降のV-RODを対象にした“スクリーミンイーグル・プロスーパーチューナー”の取り扱いを開始した。マッピングや空燃費、点火時期などのノーマルECUデータを書き換えセッティングするこのキット。同店では4輪で培ったノウハウに加え、リアタイヤを外し直接スプロケットから数値を取るダイナパック（シャーシダイナモ）の使用で、より精度の高いセッティングを実現。V-RODのチューニングに定評あるレーシングショップのマジックを体感すべし。



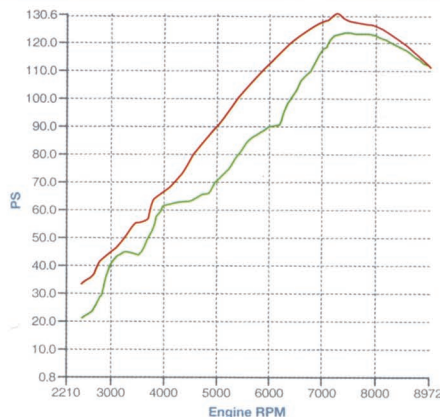
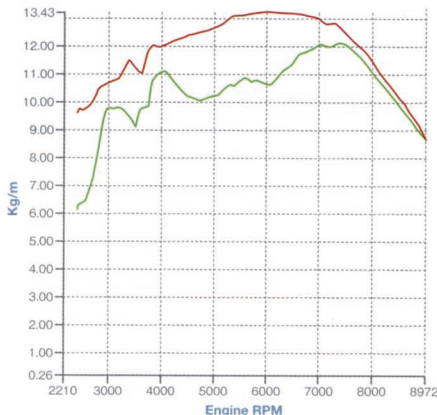
02年以降のV-ROD全車に対応するSE PRO SUPER TUNERはセッティング込みで16万8000円。ベースデータの書き換えのみも可能。

## 08' VRSCDX

### セットアップ

変更前：緑線 ストック  
変更後1：赤線 SE  
(現車セッティング仕様)

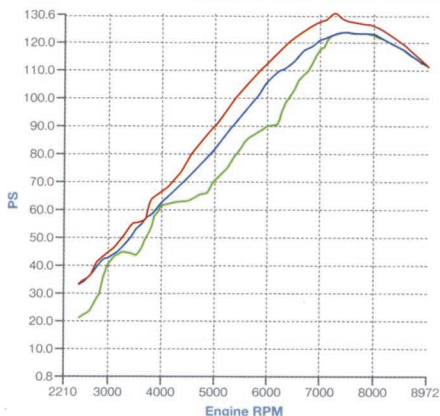
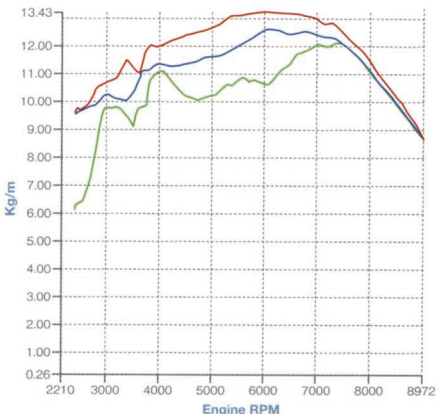
左のグラフがトルク、右は出力表示となる。6000回転でのストックvs SEセッティングの比較データを検証。ストックがトルク10.6kg/m・出力88.9psに対し13.3kg/m・111.6psと、SEセッティングの差はトルクで約2.7kg/m・出力22.7psとなっている。



### セットアップ

変更後1：赤線 SE  
(現車セッティング仕様)  
変更後2：青線 SE  
(ベースデータ仕様)

SEチューナーのベースデータを加え同じく6000回転でセッティング仕様と比較。現車合わせがトルク13.3kg/m・出力111.6psに対しベースデータ仕様は12.6kg/m・105.3psで、その差は0.7kg/m・6.3ps。書き換えのみでなくセッティング車に当然軍配が上がる。



※変更後はオリジナルマフラー「GT SLASH 45 Exhaust SUS304」 / K&Nハイフローエアクリナーを装着